

Adaptieve Bouwstenen voor Blended en Afstandsonderwijs

 Almer Güngör & María Lucero
 EPIK, Odisee, 30 mei 2022

 Odisee
DE CO-HOGESCHOOL



Gefinancierd door
de Europese Unie
NextGenerationEU

1

Doelen van deze sessie

1. Een overzicht geven van adaptief leren, adaptieve bouwstenen en het project in het algemeen
2. Het project versterken met uw bijdragen

 Odisee
DE CO-HOGESCHOOL

Project Adaptieve Bouwstenen voor Blended en Afstandsonderwijs 2

2

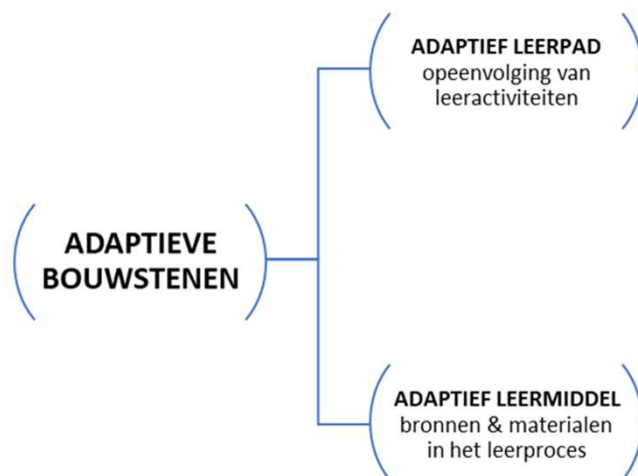
Adaptief leren



= leren op maat

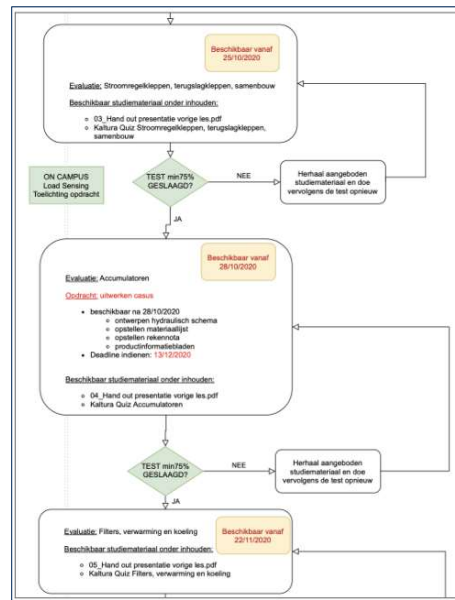
3

Adaptieve bouwstenen



4

Adaptief leerpad



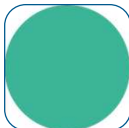
Met dank aan docent R. Everaert, Odisee.

5

Doelen



Docenten: Concrete bouwstenen




Onderwijsondersteuners: Workshops




Beleid: Duurzame & structurele inbedding

6





Doel 1




Docenten: Concrete bouwstenen

- **Pilootprojecten:** Eenvoudige rules-based adaptiviteit
- **Professionalisering**
- **Draaiboek voor duurzaamheid**



Project Adaptieve Bouwstenen voor Blended en Afstandsonderwijs 7 


7




Docenten aanpak

- Proposal
- Resources analysis
- Schedule
- Budget
- Risk analysis/troubleshooting plan
- Assessment and evaluation plan
- Summary of activities

1. **Pilootproject aanpak**
2. Professionaliseringsaanpak



Project Adaptieve Bouwstenen voor Blended en Afstandsonderwijs 8 

8

Docenten aanpak

- Algemene infosessie
 - One-to-one coaching
 - Workshops
 - Teacher's reflections
 - Community info/ervaring delen
1. Pilootproject aanpak
 2. **Professionaliseringsaanpak**

9

Doel 2



Onderwijsondersteuners: Workshops

- LTI,
- xAPI/LRS,
- Learning Analytics/Artificiële intelligentie

10

Doel 3

Beleid: Duurzame & structurele inbedding

- Budget
- Professionaliseringsplan
- Ondersteuning

11

Alle betrokken personen

Projectteam-ICTO



Almer Güngör



María Lucero



Bart D'haenens



Frederik De Schrijver

Docententeam-opleidingen



Els Peeters
Agro-en biotechnologie



Veerle De Donder
Sociaal werk



Clemens Soenen
Verpleegkunde

12



Voor vragen & opmerkingen
almer.gungor@odisee.be
maria.lucero@odisee.be

Voor meer info
<https://www.odisee.be/vsf-adaptieve-bouwstenen>

 **Odisee**
DE CO-HOGESCHOOL

 **Vlaanderen**
verbeelding werkt



**Gefinancierd door
de Europese Unie**
NextGenerationEU